

Masuren - Königsberg - Danzig

Eine beeindruckende Schienenkreuzfahrt im nostalgischen Sonderzug

Erleben Sie die interessantesten Städte und die schönsten Naturlandschaften zwischen Pommerscher Ostseeküste und Masurischer Seenplatte auf ungewöhnliche Weise per Sonderzug! "Gemütlich reisen im Stil der alten Zeit", unter dieser Devise lädt der CLASSIC COURIER ein, die Region zu erkunden. Der Sonderzug besteht aus gepflegten Schnellzug-Wagen der 60er bis 80er Jahre, die neben ihrem nostalgischen Ambiente ein komfortables Fahrgefühl vermitteln. Sie reisen in gemütlichen 1.-Klasse-Abteilen mit 6 Sitzen oder in Club-Abteilen mit 4 Sitzen. Wie früher können Sie die Fenster zum Fotografieren, Winken und Lüften öffnen. Während der Fahrt unterhalten Sie sich in gemütlicher Runde und lernen dabei sicher nette Mitreisende kennen. Vertreten Sie sich im Zug die Beine, besuchen Sie den Speisewagen oder genießen Sie bei musikalischer Untermalung Ihren Drink im stilvollen Salonwagen. Die Übernachtungen erfolgen in ausgesuchten Hotels der guten örtlichen Mittelklasse. Unser Gepäckservice hilft im Bedarfsfall am Bahnhof und übernimmt den Gepäcktransfer in Polen von Hotel zu Hotel. Während der Reise werden Gruppen in überschaubarer Größe von Gruppenreiseleitern betreut. Steigen Sie ein zu einer unvergesslichen Schienenkreuzfahrt. Mit dem CLASSIC COURIER wird das goldene Zeitalter des Zugreisens wieder lebendig.

Reiseprogramm:

1. Tag: Deutschland - Posen

Der CLASSIC COURIER startet an den jeweiligen Terminen von unterschiedlichen Städten der Bundesrepublik und dabei sicher auch von einem Bahnhof in Ihrer Nähe (siehe Leistungsverzeichnis). Bei allen Terminen gibt es zudem einen Zustieg in Berlin (gegen 14:30 Uhr), bevor der Sonderzug über die deutsch-polnische Grenze bei Frankfurt/Oder seine Fahrt nach Posen fortsetzt. Am Abend erreichen Sie die traditionsreiche Handelsmetropole und je nach Ankunftszeit besteht die Möglichkeit zu einem abendlichen Bummel durch die Altstadt.

2. Tag: Posen - Danzig

Durch das landschaftlich reizvolle Tal der Weichsel erreicht der CLASSIC COURIER die alte Hansestadt Danzig. Das historische Zentrum wurde nach schweren Zerstörungen detailgetreu wieder aufgebaut, eine Meisterleistung polnischer Restauratoren. Am Nachmittag führt ein Rundgang zum Rechtstädtischen Rathaus, dessen 82 m hoher Turm ein herrliches Panorama von Danzig bietet. Sie sehen u. a. die Marienkirche, den größten aus Ziegeln errichteten Sakralbau der Welt, das Krantor, den Langen Markt mit Neptunbrunnen und die Frauengasse.

3. Tag: Danzig - Frauenburg - Königsberg

Am Vormittag haben Sie Zeit für eigene Unternehmungen in Danzig oder Sie nehmen an einem fakultativen Busausflug zur Marienburg teil, die mit 750m Ausdehnung die größte Burganlage des Deutschen Ritterordens ist. Nach der Führung durch die imposante Festung erfolgt für alle Teilnehmer die Weiterfahrt nach Frauenburg am Frischen Haff. Bei gutem Wetter bietet sich eine schöne Sicht auf die Dünen der Frischen Nehrung. Sie waren Ziel der Flüchtlingstrecks, die gegen Kriegsende über das Haff zogen, woran ein Denkmal in Frauenburg mittlerweile erinnert. Wer will, besucht den Dom (fakultativ), in dem Nikolaus Kopernikus rund 30 Jahre lang wirkte und die spektakuläre Entdeckung machte, dass sich die Erde um die Sonne dreht. Dann geht es weiter nach Braunsberg [Braniewo], der Grenzstation zum

Königsberger Gebiet. Der nördliche Teil Ostpreußens wurde nach 1945 russisch. Dank eines alten Gleises mit Normalspur fährt der CLASSIC COURIER direkt in den Königsberger Hauptbahnhof ein.

4. Tag: Königsberg und Bernsteinküste

Bei der Stadtrundfahrt am Vormittag sehen Sie u.-a. den Königsberger Dom, das Grabmal des Philosophen Immanuel Kant, Börse, Universität, Stadthalle und Luisenkirche. Nachmittags haben Sie Zeit zur freien Verfügung oder nehmen an einem fakultativen Ausflug ins Samland oder auf die Kurische Nehrung teil. Im Samland besuchen Sie das Ostseebad Rauschen [Svetlogorsk], das Juwel der Bernsteinküste, wo viele stilvolle Villen aus der Zeit um die Jahrhundertwende erhalten geblieben sind. Alternativ dazu besteht die Möglichkeit zum Besuch der Kurischen Nehrung, einer einzigartigen Wüstenlandschaft mit spektakulären Wanderdünen. Über das Seebad Cranz [Zelenogradsk] erreichen Sie Rossitten [Rybatschi] und die Beringungsstation der traditionsreichen Vogelwarte. Die Epha-Düne von Pilkoppen [Morskoje] bietet einen weiten Blick über das silbrig glitzernde Haff hinüber nach Litauen und zu den blauen Wellen der Ostsee.

5. Tag: Königsberg - Masuren

Weiter geht es mit dem CLASSIC COURIER nach Masuren, einer der schönsten Naturlandschaften Mitteleuropas. Gewaltige Eiszeitgletscher haben ein bezauberndes Hügelland mit fast 3.000 Seen geformt, die in eine abwechslungsreiche Waldlandschaft eingebettet sind. Inmitten der eindrucksvollen Naturkulisse finden sich viele Zeugnisse der Geschichte Ostpreußens. Bei Rastenburg [Ketrzyn] sehen Sie die „Wolfsschanze“. Das ehemalige Führerhauptquartier ist Gedenkstätte für Graf Stauffenberg und die Widerstandskämpfer des 20. Juli 1944. Sie besuchen die barocke Wallfahrtskirche „Heiligelinde“, die durch ihr Orgelspiel mit den beweglichen Figuren berühmt wurde.

6. Tag: Masuren - Thorn

In Masuren ist das Land weiter, sind die Seen klarer, die Wälder dunkler und die Alleen dichter als anderswo. Genießen Sie einen erholsamen Vormittag zur freien Verfügung in der beliebten Ferienregion, die ein großes Freizeitangebot präsentiert. Oder nehmen Sie an einem Fakultativausflug teil, bei dem Sie Masuren von der Wasserseite her erleben. Bei einer Schiffsfahrt genießen Sie die Ruhe und die unberührte Natur der masurischen Seenlandschaft. Dann geht es per Bus in das ausgedehnte und einsame Waldgebiet der Johannishurger Heide. Es wird von dem glasklaren Urwaldflüsschen Kruttinna durchzogen, das Sie bei einer Stocherkahnfahrt erkunden. Am Nachmittag erfolgt die Weiterfahrt im CLASSIC COURIER nach Thorn [Torun], wo 1473 der berühmte Astronom Nikolaus Kopernikus geboren wurde. Von den Kriegswirren kaum beeinträchtigt, besitzt Thorn eine Fülle eindrucksvoller Baudenkmäler. Bei einer Führung erkunden Sie die mittelalterliche Altstadt, ein einzigartiges Ensemble gotischer Architektur.

7. Tag: Rückfahrt nach Deutschland

Am frühen Morgen startet der Sonderzug in Thorn und bringt Sie in bequemer Fahrt nach Deutschland zum jeweiligen Ausgangspunkt der Reise zurück.

Hotelkategorien

Die Unterbringung in der Kategorie "Comfort" erfolgt in Hotels der guten örtlichen Mittelklasse, z.T. außerhalb des Stadtbereichs. Die Kategorie "Comfortplus" bietet eine zentrumsnahe bzw. landschaftlich besonders reizvolle Unterbringung in Drei- bis Vier-Sterne-Häusern der gehobenen Mittelklasse.

Sitzplätze im CLASSIC COURIER

Sie reisen im Sonderzug auf fest reservierten Sitzplätzen im 1.-Klasse-Abteil für 6 Personen. Gegen einen Aufpreis können Sie Sitzplätze im Club-Abteil (für vier Personen) buchen. Gerechter Weise erhalten zwei gemeinsam reisende Gäste maximal einen Fensterplatz und den benachbarten Platz. Wenn Sie gegenüberliegende Plätze wünschen, werden für Sie zwei Plätze am Gang reserviert.

Termine und Zustiege 2012:

24.05.-30.05.12 ab/bis Duisburg, Essen, Dortmund, Münster, Bremen, Hamburg, Berlin

04.07.-10.07.12 ab/bis *München-Augsburg und *Stuttgart-Aalen, Fürth, Bamberg, Berlin
*ein Zugteil startet in München und ein Zugteil startet in Stuttgart, und beide fahren ab Fürth zusammen weiter

22.07.-28.07.12 ab/bis Köln, Hagen, Dortmund, Bielefeld, Hannover, Berlin

Preise pro Person

Fahrt ab/bis den jeweils ausgeschriebenen Zustiegsorten und Unterbringung im

DZ "Comfort" € 995,-

EZ "Comfort" € 1.170,-

DZ "Comfortplus" € 1.225,-

EZ "Comfortplus" € 1.450,-

Aufpreis für Club-Abteil (pro Person) € 88,-

Enthaltene Leistungen

- Fahrt im Sonderzug (1.Klasse od. Club-Abteil) ab/bis gebuchtem Zustiegsort
- 6 x Übernachtung in Hotels der gebuchten Kategorie
- Halbpension (Frühstück, Abendessen)
- ständige Chefreiseleitung
- deutschsprachige Gruppen-Reiseleiter
- Ausflüge und Führungen laut Programm
- Transfers mit örtlichen Bussen
- Gepäcktransport von Hotel zu Hotel in Polen
- Infomaterial

Nicht eingeschlossen: Fakultative Ausflüge, Trinkgelder und Reiseversicherungen

Fakultative Ausflüge *(Bitte gleich bei Reisebuchung anmelden)*

Wasserparadies Masuren € 44,-

Rauschen € 22,-

Kurische Nehrung € 35,-

Marienburg € 34,-

Visa-Gebühren (inkl.Bearbeitung) deutsche Staatsbürger € 59,-

Sie benötigen einen Reisepass, der noch 3 Monate nach Reiseende gültig ist, und ein russisches Visum!

Informationen zum Classic Courier:

Unser Sonderzug besteht aus komfortablen Schnellzugwagen der 60er bis 80er Jahre, die mit nostalgischem Ambiente eingerichtet sind.

Gemütlich Reisen im Stil der alten Zeit

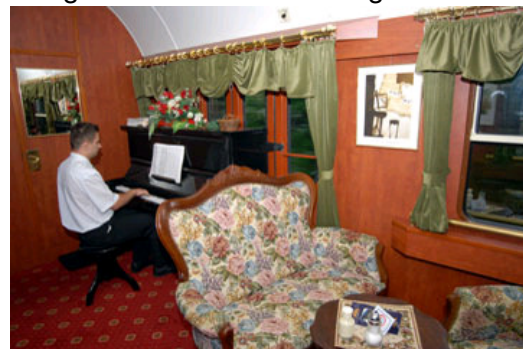
Unter dieser Devise setzen wir Sitzwagen mit gepflegter Atmosphäre ein, die sich auch im neu gestalteten Sanitärebereich fortsetzt. Der Sonderzug fährt



unterschiedliche Routen und startet sicher auch in der Nähe Ihres Wohnortes. Unterwegs müssen Sie nicht umsteigen und kein Stau behindert die freie Fahrt. Sie reisen auf fest reservierten Plätzen und können sich in geselliger Runde mit netten Mitreisenden entspannt unterhalten.

Rundum gut betreut

Der Sonderzug bietet viel Platz und mehr Bewegungsfreiheit als andere Verkehrsmittel. Sie können sich die Beine vertreten, wann immer Sie wollen. Ausstellungen in den Sitzwagen des Sonderzuges zeigen Wissenswertes der bereisten Regionen. Im stilvollen Salonwagen genießen Sie bei musikalischer Untermalung Ihren Drink oder lesen Sie in der Bordzeitung Interessantes über den Sonderzug. Nicht nur im historischen Speisewagen sorgt ein freundliches und aufmerksames Team für Ihr leibliches Wohl. Der Abteilservice rundet das Angebot ab. Auch im Gesellschaftswagen sind Sie herzlich Willkommen! Vorträge, Dichterlesungen und Anekdoten stimmen wir Sie auf lockere Weise auf die Reisesationen ein und sorgen für einen kurzweiligen Aufenthalt im



CLASSIC COURIER.

Vor Ort werden Gruppen in überschaubarer Größe gebildet, die von eigenen Reiseleitern betreut werden. Ergänzt wird unser erfahrenes Reiseleiter-Team bei den Stadtbesichtigungen durch örtliche Führer.

Vergabe der Sitzplätze

Die Sitzplatzvergabe erfolgt je nach Verfügbarkeit im 1.-Klasse-Abteil (6 Plätze, vis-à-vis-Bestuhlung, Sitzabstand ca. 55 cm) oder im Club-Abteil (4 Plätze, vis-à-vis-Bestuhlung, Sitzabstand ca. 50 cm). Die verbindliche Zusage eines Club-Abteils ist nur gegen eine Reservierungsgebühr möglich. Gemeinsam angemeldete Paare erhalten maximal einen Fensterplatz. Beim Wunsch nach gegenüberliegenden Plätzen reservieren wir für Sie gerne Sitzplätze am Gang.

